

NORCAN

UNLIMITED CREATIVE SOLUTIONS

A black and white photograph of a woman in a warehouse or office setting. She is wearing a light-colored long-sleeved shirt and is smiling while looking at a computer monitor. She is surrounded by shelves and boxes, suggesting a logistics or e-commerce environment.

Solutions d'optimisation des flux

pour l'intralogistique & l'e-commerce

Des solutions pensées pour vous



Stéphane FAUTH
Président Norcan

Fondé en 1987, NORCAN est leader en France et parmi les premiers en Europe dans le domaine des solutions mécano-montées modulaires et sur-mesure à base de profilés aluminium.

NORCAN sert tant l'Industrie que la Logistique et Distribution et les opérateurs du e-Commerce.

Nous avons un système, des applications et des solutions qui permettent de répondre aux enjeux de performance des installations industrielles et des flux, en améliorant tant L'ERGONOMIE et la SÉCURITÉ que L'AGILITÉ et la PRODUCTIVITÉ.

Notre fierté est d'accompagner nos Clients vers L'USINE DU FUTUR, notamment avec l'intégration de la gamme de robots mobiles SHERPA.

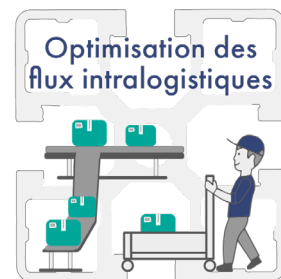


Votre partenaire de proximité

NORCAN bénéficie d'un réseau de conseillers régionaux en France et à l'international dans 15 pays. Nos Ingénieurs Technico-Commerciaux apportent tout le Conseil et l'Expertise nécessaires à la réussite des projets de nos clients. Ils sont à l'écoute de vos besoins et cherchent à comprendre le fonctionnement de vos domaines d'activités pour mieux vous aiguiller.

NORCAN

Des solutions Modulaires et Sur-mesure



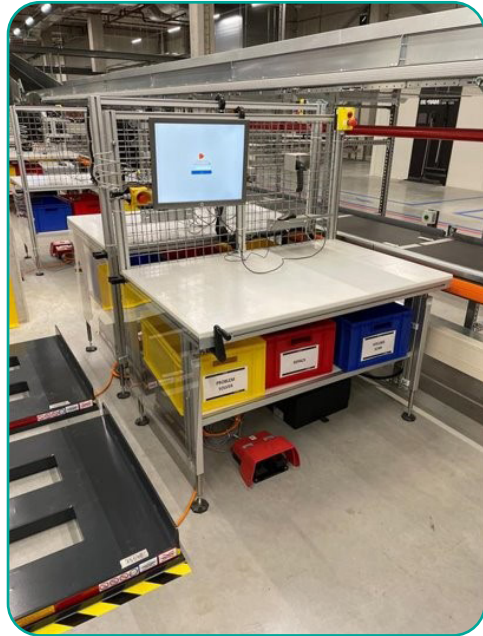
My **NORCAN**.com

Des milliers de clients depuis plus de 35 ans



Des équipements adaptés tout au long de votre process

Les solutions NORCAN permettent des gains d'efficacité, une réduction des risques de TMS et une augmentation de la productivité. La force de Norcan est de pouvoir concevoir et créer des équipements complètement adaptés à vos besoins et à ceux de vos employés.



RÉCEPTIONS & RETOURS



Système de tri de cartons vers l'avant du poste

Plan de travail réglable qui permet d'adapter la hauteur de la table par une simple poussée de la main sur la table



4 pieds hydrauliques télescopiques avec commande manuelle

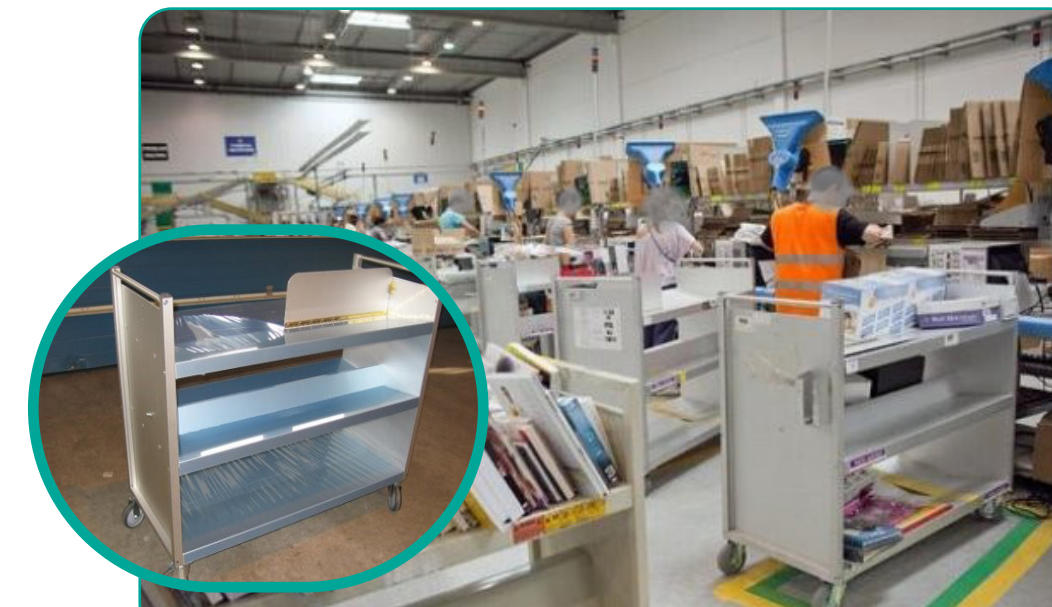
TRIER



- 3 poignées (2 sur le côté 1 à l'arrière)
- Plexiglas transparent sur les côtés
- Grille en bas
- 4 roues libres avec frein
- Diviseurs coulissants



CHARIOTS DE PICKING



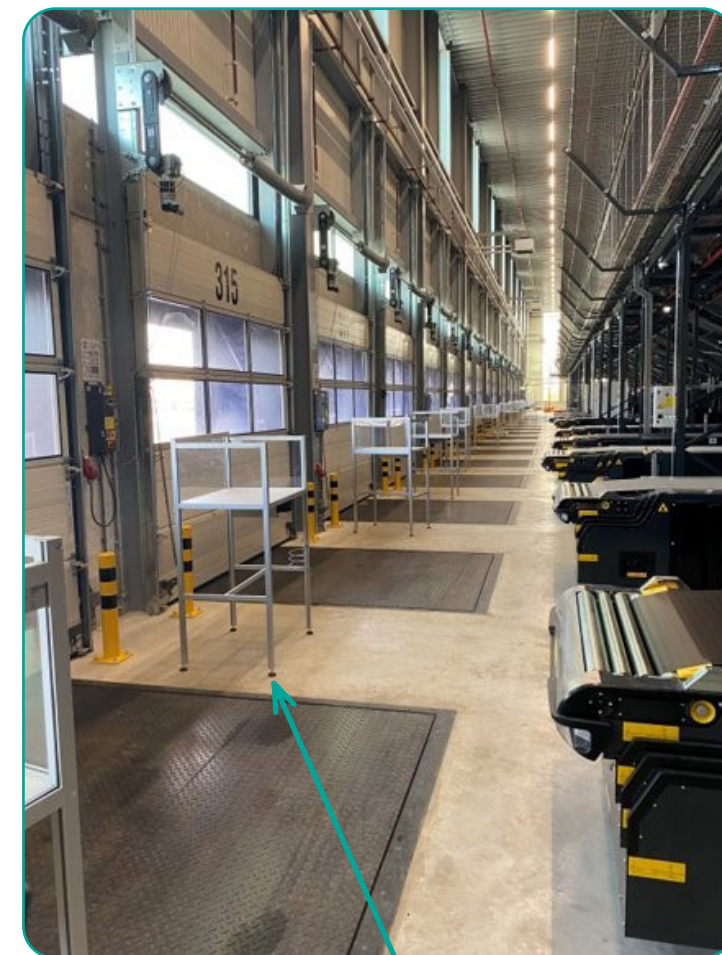


En situation



Dans notre usine – validation d'assemblage et test avant de démarrer la série.

Avec une équipe de spécialistes dédiée aux projets logistiques et e-commerce, nous saurons vous proposer une solution complètement adaptée à vos besoins.



Stations d'accueil debout avec protection contre le vent pour les documents d'expédition et de réception

EMBALLAGE & EXPÉDITION



Etagère fixée sur un ressort, pour garantir le niveau constant

En situation



Etagère reliée au convoyeur



Stockage pour carton



Voir nos cas d'usages en vidéo

Pour l'intégration de solutions complètes

NORCAN propose des solutions complètes et intégrées en combinant ses familles d'applications. Nos conseillers locaux, accompagnés d'experts techniques, développent pour nos clients les solutions les plus adaptées à leurs flux et process de fabrication. Afin d'accompagner nos clients vers l'usine du futur, **NORCAN** intègre diverses formes d'intelligence dans ses solutions, dont la gamme SHERPA de robots mobiles et collaboratifs.

Voir nos cas d'usages



Une solution robotique collaborative et complète.

Pour vous accompagner vers l'usine du futur, Norcan s'appuie sur la gamme complète de SHERPA® robots mobiles autonomes.

En alliant la robotique mobile à nos compétences historiques en aménagement des espaces de travail et en optimisation de l'intralogistique flux, nous vous proposons des solutions complètes, clé en main.

SHERPA
by SMR

+ infos



SHERPA-B



SHERPA-P

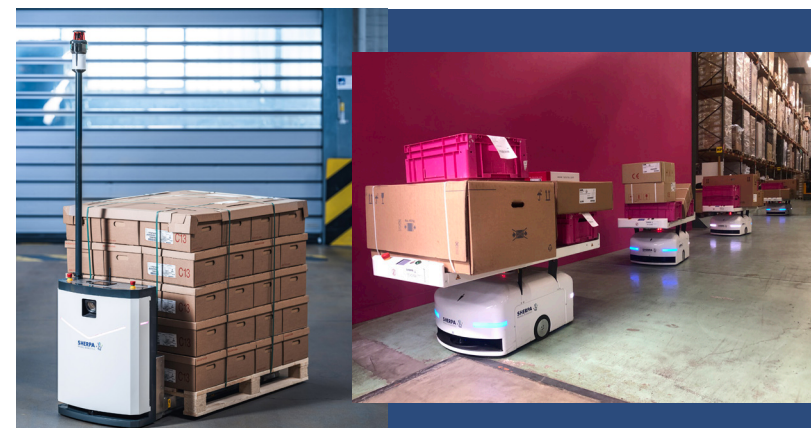


SHERPA-D



SHERPA-F

Usage	Transport de bacs	Transport de palettes	Transport de dollies	Transport de palettes
Charge utile	Jusqu'à 200 kg	Jusqu'à 1000 kg	Jusqu'à 250 kg	Jusqu'à 1200 kg
Sens de marche	Double sens	Double sens	1 sens	Omnidirectionnel
Vitesse (jusqu'à)	7 km/h	7 km/h	3,6 km/h	5,4 km/h
Dimensions	950 x 600 x 650 mm	1354 x 940 x 310 mm	1050 x 400 x 850 mm	1663x 604x 2235mm
Pente max.	5% plateau simple ou 4% plateau convoyeurs	5%	5%	3%
Autonomie (induction)	24/24 - 7/7	24/24 - 7/7	24/24 - 7/7	24/24 - 7/7
Autonomie (rackable)	Jusqu'à 10 heures			
Lidar : capteur de navigation 360°	Oui		Oui	Oui



DES ROBOTS ADAPTÉS À VOS BESOINS

Pour répondre au mieux à vos besoins, Norcan, personnalise et adapte les modules supérieurs des robots SHERPA®. La combinaison de l'ensemble des solutions Norcan nous permet de créer des équipements périphériques qui optimiseront vos flux et process de production.

L'intelligence de navigation optimisée et la cartographie du robot permettent d'enregistrer les données de l'environnement et de le faire évoluer en toute sécurité et en totale autonomie.

Les AMR Sherpa sont conçus et produits en France.



Adaptés à vos besoins

LOGISTIQUE DE DISTRIBUTION

- AMR en modes follow-me / autonome / par zone
- Solutions de préparation de commandes
- Flux de roulage et de manutention

INTRALOGISTIQUE DE PRODUCTION

- Flux de manutention
- Kitting, alimentation bords de lignes, transferts de pièces
- Palettisation / dépalettisation / vracage / dévracage

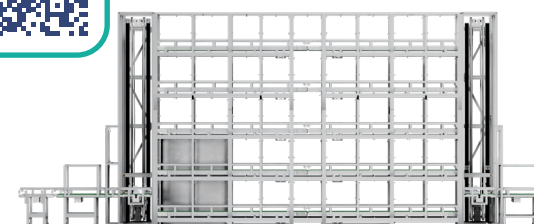
SOLUTIONS SPECIFIQUES

- Applications spéciales automatisées / robotisées
- Lignes d'emballage / d'expédition
- Stockeur intelligent

+ infos



STOCKAGE INTELLIGENT



DES SOLUTIONS D'AMÉNAGEMENT ERGONOMIQUES

Les aménagements ergonomiques permettent de gagner en productivité mais également de réduire les risques de TMS des opérateurs en leur mettant à disposition des équipements adaptés à leurs missions et à leurs morphologies.

Assurez-vous que les équipements sont facilement accessibles et bien rangés. Pour se faire, il est possible de mettre en place des bacs à bec, des supports à outils, des rangements spécifiques ou des bras articulés.

Pensez également à créer des zones spécifiques pour différentes tâches et assurez-vous que chaque zone dispose des équipements nécessaires à cette tâche.

Pour une meilleure organisation des espaces distinguez les postes de travail dédiés au montage de ceux dédiés à l'emballage ou l'expédition.

Leurs rôles n'étant pas les mêmes, il est important que les équipements soient également distincts.



Voir le cas d'usage

DES ÉQUIPEMENTS ERGONOMIQUES



Porte-outils



Support écran



Réglage de la hauteur



Tiroirs à serrure



Support poubelle



Support scannette



Cutter fixe



Support à rouleaux



Tiroir à clavier



Support imprimante

