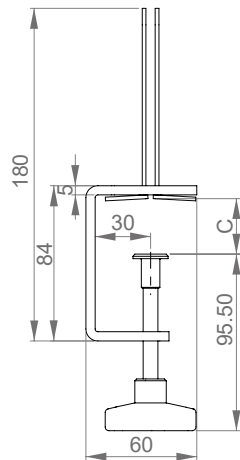
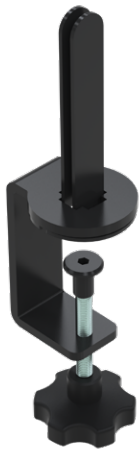




Support panneaux



SPÉCIFICATIONS

Référence Support panneaux S (compatible plan de travail C = 15-35 mm)
Support panneaux L (compatible plan de travail C = 30-50 mm)

ACC-N139100
ACC-N139200

Description Pour fixer des panneaux de 3 à 5 mm sur un plan de travail sans usinage (système auto serrant), serrage ergonomique sans outils, 2 orientations possibles.

Matière Acier laqué, polyamide

COMPOSANTS

1x Étrier



1x Plaque de serrage



1x Appuis inférieur



1x Volant M8 x 60 (version S)
Volant M8 x 40 (version L)

