

# Focus

by **NORCAN**

**Quelle solution NORCAN pour quelle utilisation ?**

Comment mettre à profit notre mécano industriel et notre accompagnement pour gagner en productivité ?

**Focus sur les solutions d'aménagements ergonomiques**



**ETIncelles, FrenchFab, Ecovadis, RSE et réindustrialisation, les sujets d'actualité NORCAN**



**Stéphane FAUTH**  
Président Norcan

Fondée en 1987, **NORCAN** est leader en France et parmi les premiers en Europe dans le domaine des solutions mécano-montées modulaires et sur-mesure à base de profilés aluminium. Nous servons tant l'**Industrie** que la **Logistique** et les opérateurs du **e-Commerce**.

Nous avons un système, des applications et des solutions qui permettent de répondre aux enjeux de performance des installations industrielles et des flux, en améliorant tant l'**ERGONOMIE** et la **SECURITÉ** que l'**AGILITÉ** et la **PRODUCTIVITÉ**.

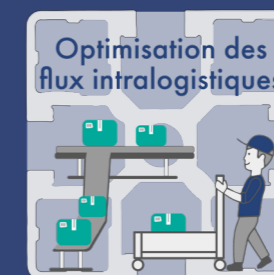
En plus, notre fierté est d'accompagner nos Clients vers l'**USINE DU FUTUR**, notamment avec l'intégration de la gamme de robots mobiles SHERPA.

**NORCAN** est par ailleurs très engagée dans le plan de relance industrielle de la France : ambassadeur French-Fab et French-Tech, NORCAN fait partie du programme ETIncelles lancé en 2023 par l'Etat Français pour passer du statut de PME à ETI industrielle.

Enfin, nous travaillons aussi la RSE avec l'ensemble de nos équipes : nous sommes tous déterminés à avoir un impact positif tant sur la société que sur l'environnement.



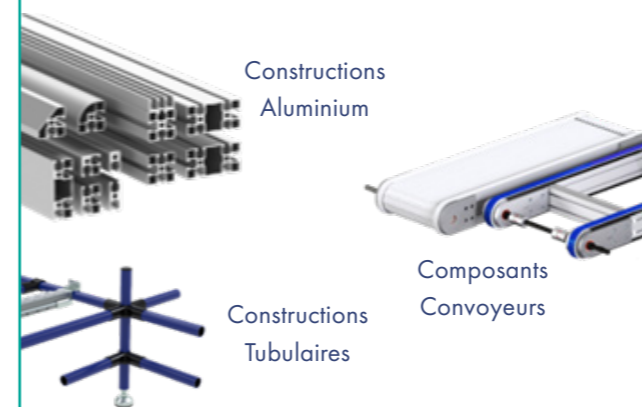
## Des Solutions Modulaires et Sur-mesure



Fabrication française depuis 1987

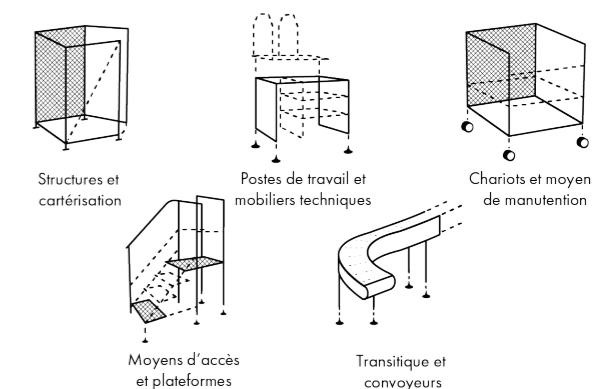
### MySystem

Un SYSTEME mécanique simple, robuste, modulaire et parfaitement combinable.



### MyApplications

Des APPLICATIONS sur-mesure répondant en tous points à vos besoins.



### MySolutions

Des SOLUTIONS complètes et clé en main intégrant les dernières innovations du marché.



# NORCAN, votre partenaire de proximité

NORCAN bénéficie d'un réseau de conseillers régionaux en France et à l'international, les Ingénieurs Technico-Commerciaux apportent tout le Conseil et l'Expertise nécessaires à la réussite de vos projets.



15  
pays à l'international  
dans lesquels nous  
sommes présents

25+71€  
de chiffre d'affaire annuel

- **NORCAN**  
48 rue des Aviateurs  
BP 60120  
F-67503 Haguenau Cedex  
+33 3 88 93 26 26  
www.mynorcan.com



Contactez  
votre conseiller

# Des milliers de clients depuis plus de 35 ans

<b>AUTOMOBILE</b> 	<b>PHARMACEUTIQUE</b> 	<b>FERROVIAIRE</b> 	<b>LOGISTIQUE ET DISTRIBUTION</b> 
<b>AERONAUTIQUE</b> 	<b>AGRO-ALIMENTAIRE</b> 	<b>LUXE</b> 	<b>ACTEURS DU E-COMMERCE</b> 
<b>AUTRES INDUSTRIES</b> 	<b>DEFENSE</b> 	<b>RECHERCHE</b> 	

De la TPE, aux Grands Groupes, nous accompagnons au quotidien et depuis 1987, des milliers d'entreprises pour optimiser leurs espaces et conditions de travail.



# My System NORCAN

Un système mécano-monté développé par NORCAN

Simple, robuste, modulaire et parfaitement combinable...  
le système NORCAN permet une infinité d'applications et solutions sur-mesure.

Nos profilés sont disponibles en colisage, en barres de 6 mètres ou coupés à longueur.  
Sur demande, nous pouvons en tarauder les bouts (M8 ou M10). Les accessoires sont disponibles à l'unité.

## Nos prestations My System



Suivi & conseils techniques



Coupe à longueur et taraudage

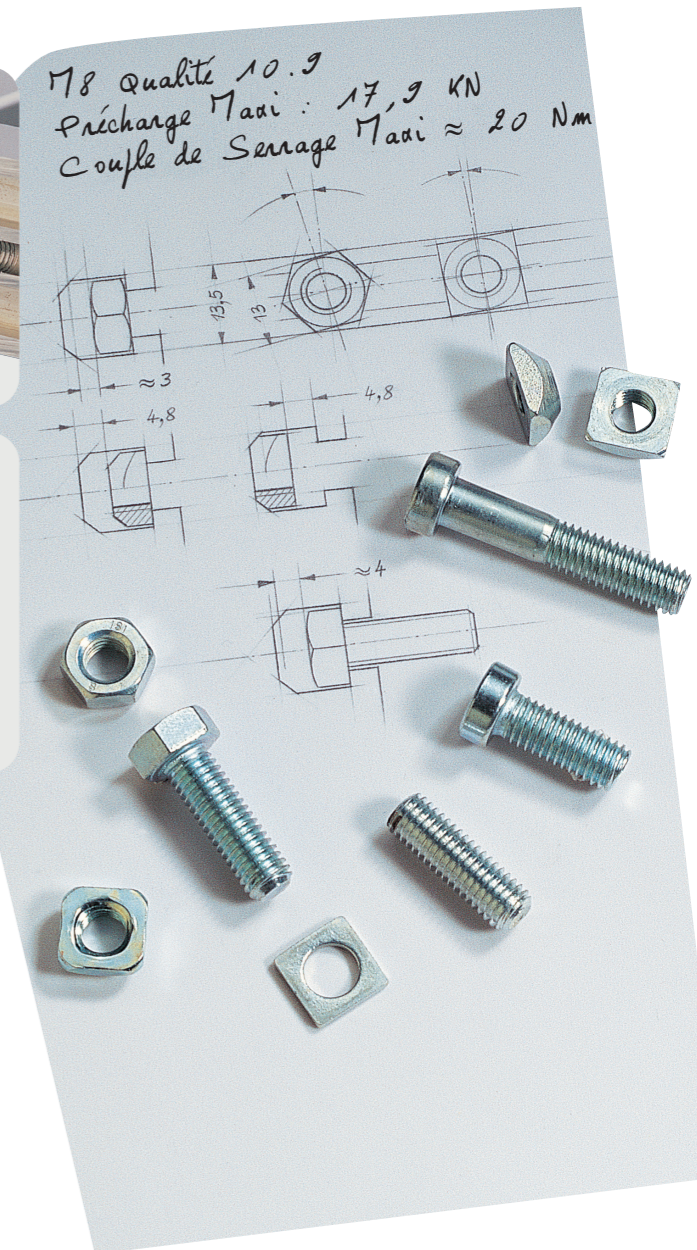
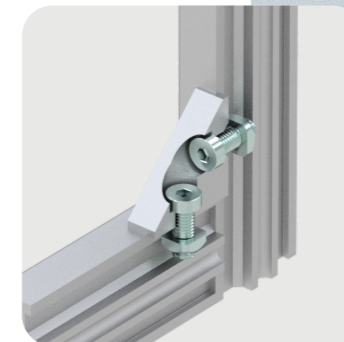
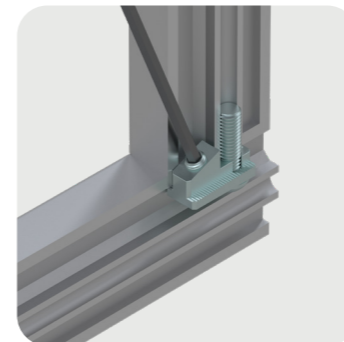
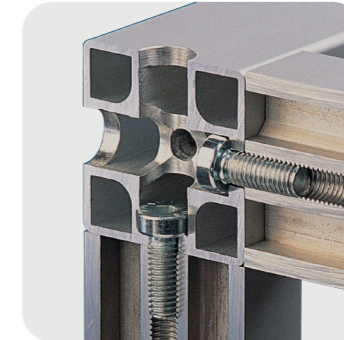
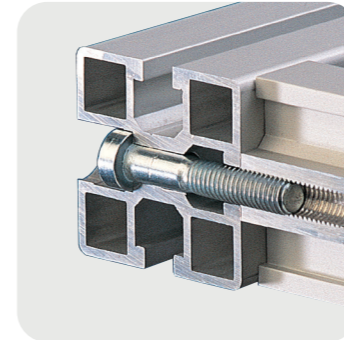


Préparation et emballage

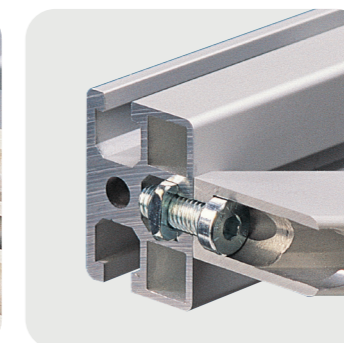


Expédition et livraison rapide

Un système conçu autour de la visserie M8 Standard



Simple dans son assemblage



Rigide et totalement combinable

Nos sections de profilés ont une structure à parois parallèles et leurs épaisseurs sont dimensionnées pour résister aux contraintes liées au serrage des vis d'assemblage. Il en résulte des fixations particulièrement rigides et résistantes.

Les profilés NORCAN sont combinables avec l'ensemble de nos autres composants tels que la gamme CARENAL pour effectuer des constructions tubulaires.



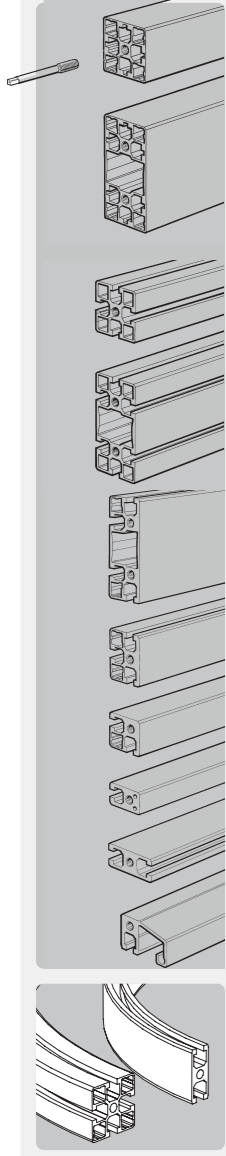
Lean manufacturing



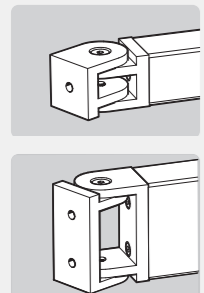
Une gamme de composants complète pour votre projet.

## Constructions Aluminium

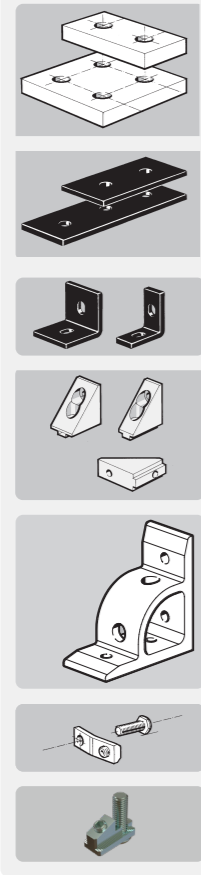
### Profilés alu



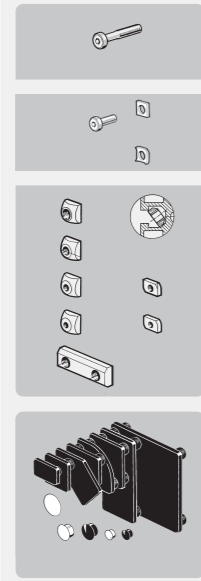
### Articulations



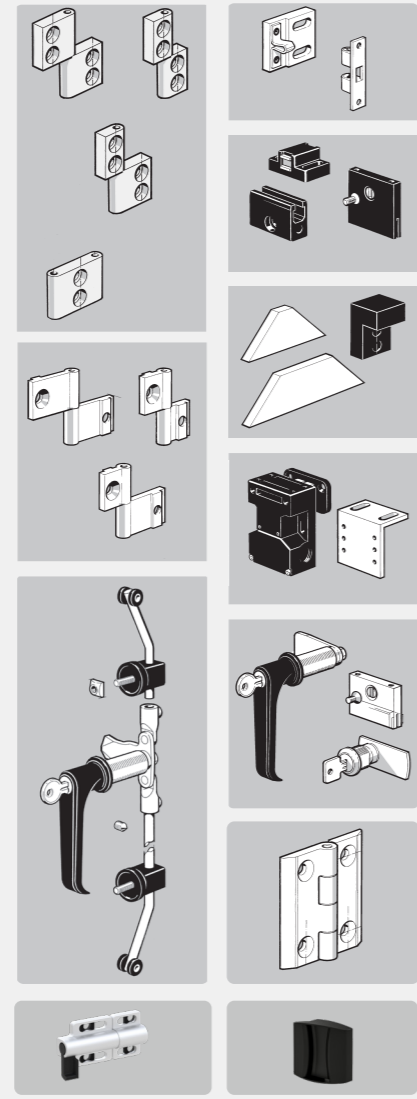
### Liaisons



### Visserie



### Portes et accessoires



### Poignées



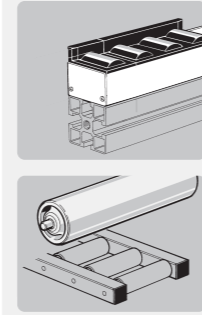
### Joints



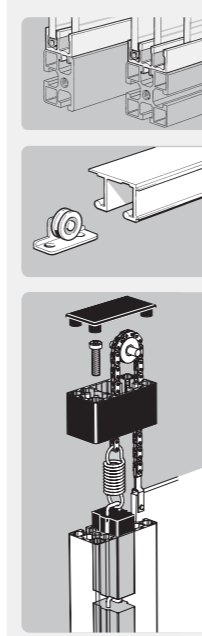
### Panneaux et accessoires



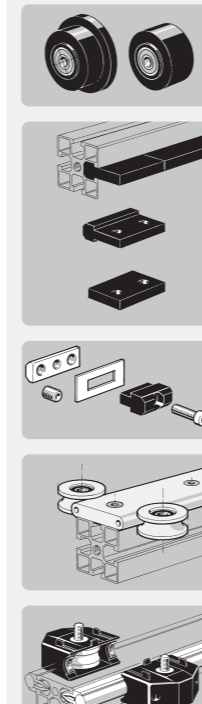
### Rails à galets



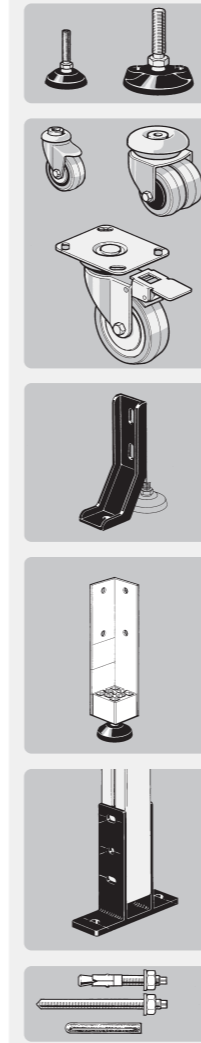
### Portes coulissantes



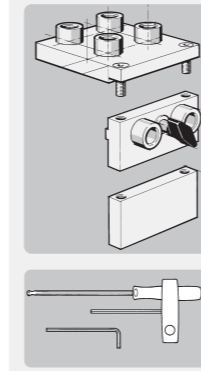
### Guidages



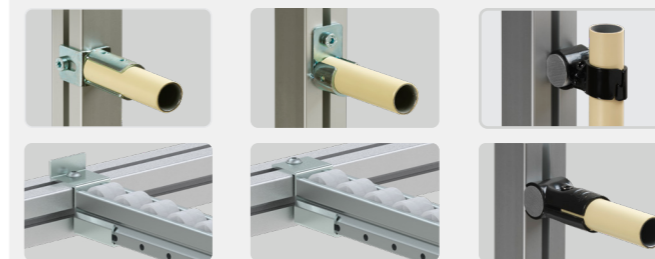
### Pieds et roulettes



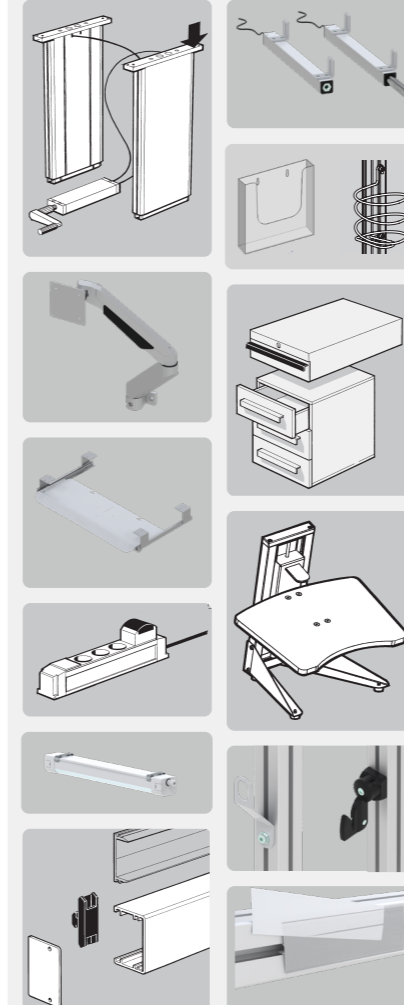
### Outillage



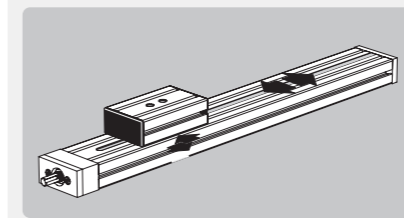
### Combinaison gamme alu - gamme tubulaire



### Ergonomie au poste



### Modules linéaires



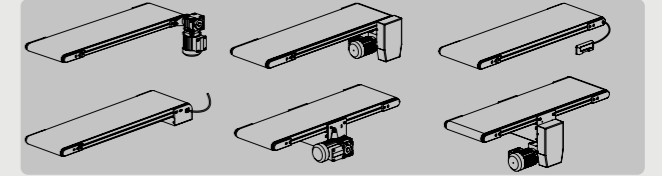
Catalogue constructions aluminium

## Convoyeurs

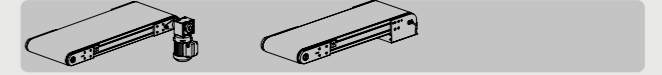
### Convoyeurs à bandes ø20



### Convoyeurs à bandes ø50



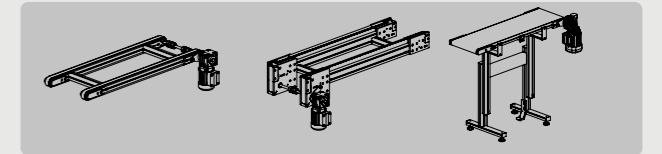
### Convoyeurs à bandes ø95



### Convoyeurs à bandes modulaires



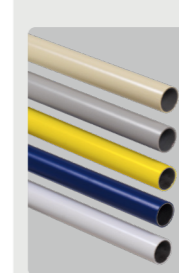
### Et bien d'autres encore...



Catalogue convoyeurs

## Constructions tubulaires

### Tubes ø27,7



### Liaisons et accessoires



### Rails à galets



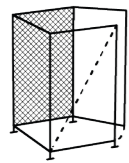
Catalogue tubulaire



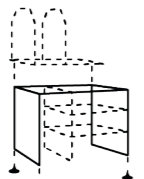
# MyApplications NORCAN

Des solutions modulaires et sur mesure.

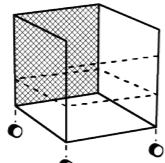
Nous concevons et construisons pour vous des solutions modulaires et sur mesure grâce à une charnière technico-commerciale robuste.  
Nos experts de proximité, accompagnés par notre bureau d'études, développent pour vous, les solutions les plus adaptées à vos flux et process de fabrication.



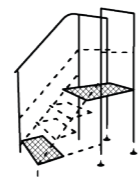
Structures et cartérisation



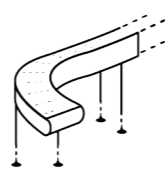
Postes de travail et mobiliers techniques



Chariots et moyens de manutention



Moyens d'accès et plateformes



Transitique et convoyeurs

## Nos prestations MyApplications



Conseils techniques



Etude et conception



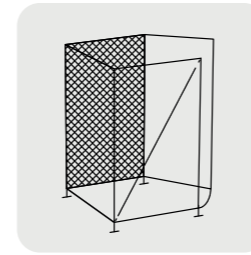
Fabrication en nos ateliers



Montage en nos ateliers



Livraison rapide



## Structures et cartérisations

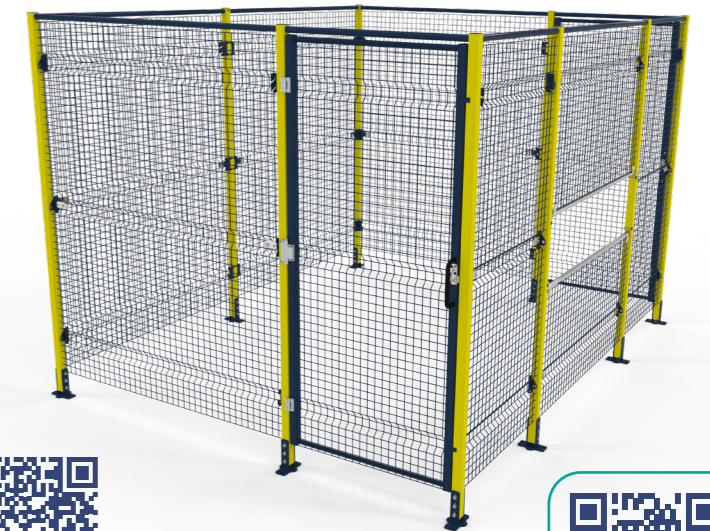
Protéger les hommes et les machines et maintenir les équipements.



+ d'applications



## Enceinte modulaire grillagée



+ d'infos sur les Enceintes modulaires



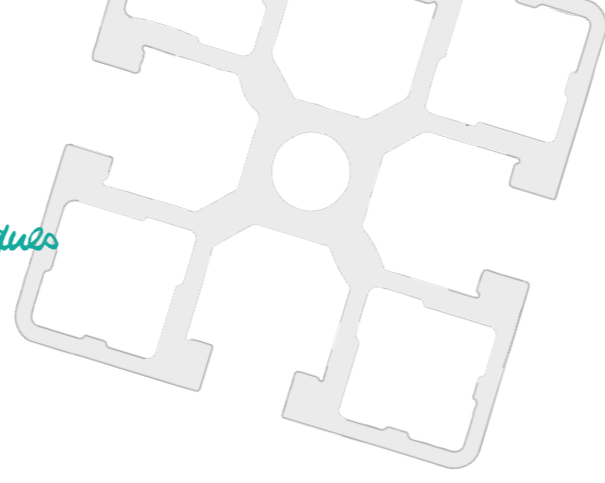
Cas d'usage vidéo





## Postes de travail et mobiliers techniques

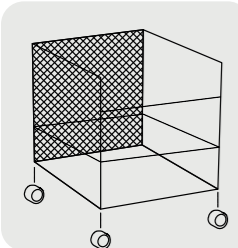
Des postes de travail pour réceptionner, contrôler, produire, emballer et expédier.  
L'ergonomie et l'efficacité au travail pour une amélioration de la productivité.



+ d'applications

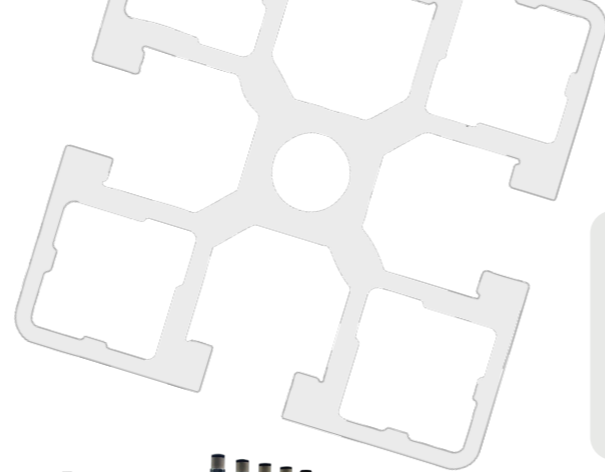


Cahier des charges  
postes de travail



### Chariots et moyens de manutention

Des chariots pour transporter, préparer, ramasser, ventiler et manutentionner. Ils permettent aussi d'atténuer la pénibilité et les risques dans le transport de charges.



### Moyens d'accès et plateformes

Des solutions parfaitement adaptées à votre environnement pour accéder en totale sécurité à un espace de travail situé en hauteur.

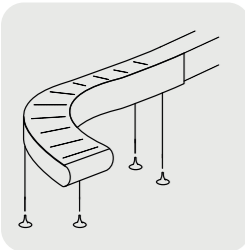


+ d'applications



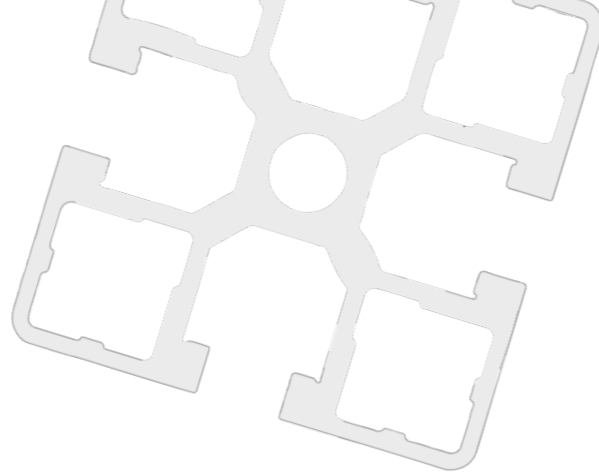
+ d'applications



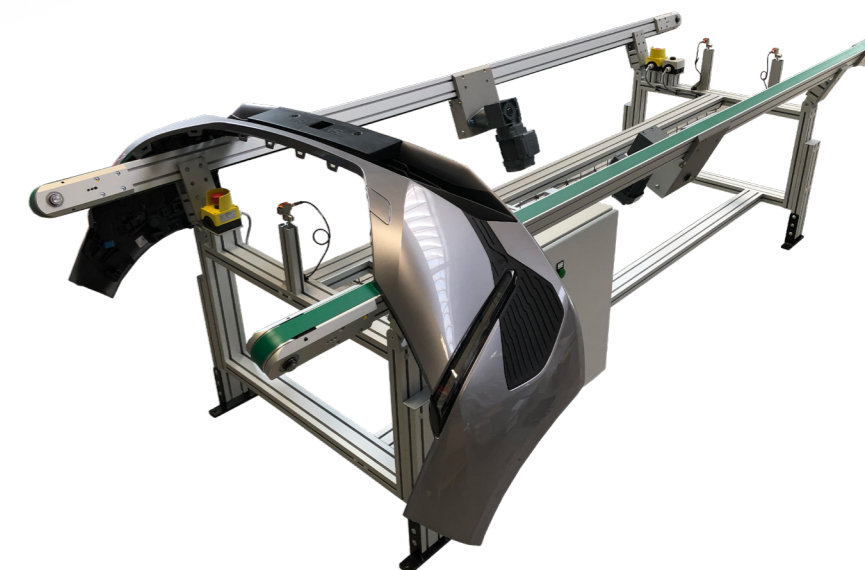
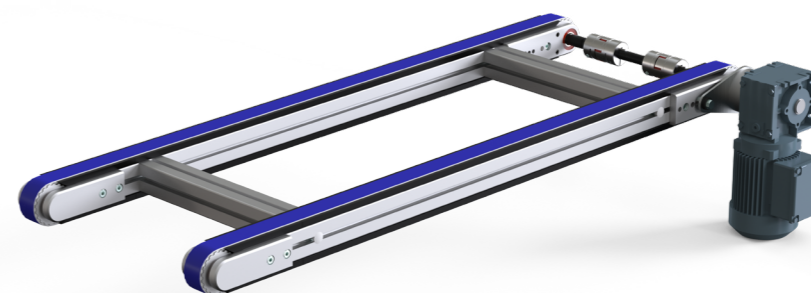
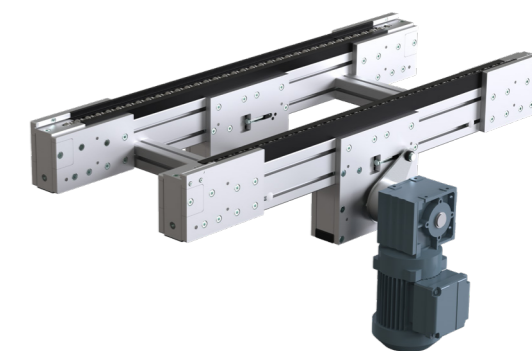


## Transitique et convoyeurs

Transporter des produits et des marchandises sur des chemins prédéfinis de façon continue et optimiser vos flux internes.



+ d'applications



Cahier des charges  
Convoyeurs

# Le focus du moment

## DES SOLUTIONS D'AMÉNAGEMENT ERGONOMIQUES

Les aménagements ergonomiques permettent de gagner en productivité mais également de réduire les risques de TMS des opérateurs en leur mettant à disposition des équipements adaptés à leurs missions et à leurs morphologies.

Assurez-vous que les équipements sont facilement accessibles et bien rangés. Pour se-faire, il est possible de mettre en place des bacs à bec, des supports à outils, des rangements spécifiques ou des bras articulés.

Pensez également à créer des zones spécifiques pour différentes tâches et assurez-vous que chaque zone dispose des équipements nécessaires à cette tâche. Pour une meilleure organisation des espaces distinguez les postes de travail dédiés au montage de ceux dédiés à l'emballage ou l'expédition. Leurs rôles n'étant pas les mêmes, il est important que les équipements soient également distincts.



+ d'infos sur les TMS & aménagements ergonomiques



Cahier des charges postes de travail

## DES EQUIPEMENTS ERGONOMIQUES



Porte-outils



Support écran



Réglage de la hauteur



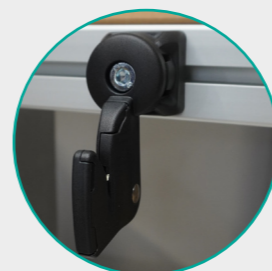
Tiroirs à serrure



Support poubelle



Support scannette



Cutter fixe



Support à rouleaux



Tiroir à clavier



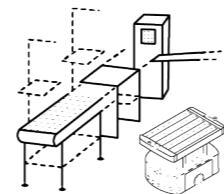
Support imprimante

# My Solutions NORCAN

Pour l'intégration de solutions complètes.

Par la combinaison de l'ensemble de nos solutions et avec l'intégration de technologies et de softwares, nous proposons des solutions complètes automatisées et robotisées.

Afin de vous accompagner vers l'usine du futur, **NORCAN** intègre diverses formes d'intelligence à ses solutions et notamment la gamme de robots mobiles et collaboratifs **SHERPA**.



... lignes - îlots intégrés et robotique collaborative

Adaptés à vos besoins

## INTRALOGISTIQUE DE PRODUCTION

- Flux de manutention
- Kitting, alimentation bords de lignes, transferts de pièces
- Palettisation / dépalettisation / vracage / dévracage

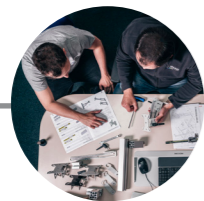
## SOLUTIONS SPÉCIFIQUES

- Applications spéciales automatisées / robotisées
- Lignes d'emballage / d'expédition
- Stockeur intelligent

## Nos prestations My Solutions



Accompagnement technique expert



Etude et conception



Fabrication en nos ateliers



Montage en nos ateliers



Installation sur site



Mise en service et formation



## LOGISTIQUE DE DISTRIBUTION

- AMR en modes follow-me / autonome / par zone
- Solutions de préparation de commandes
- Flux de roulage et de manutention



## DE LA ROBOTIQUE ET DE L'INTELLIGENCE

Pour répondre au mieux à vos besoins, NORCAN personnalise et adapte les modules supérieurs des robots SHERPA® tout en créant les équipements périphériques qui optimiseront vos flux et process de production.

L'intelligence de navigation optimisée et la cartographie des robots permettent d'enregistrer les données de l'environnement et de le faire évoluer en toute sécurité.

En associant la robotique mobile à nos compétences historiques en aménagement de l'espace de travail et d'optimisation des flux intralogistiques, nous vous proposons des solutions complètes et clé en main.



+ d'infos sur l'intégration robotique

### Robots conçus et fabriqués en France



SHERPA B



SHERPA D



SHERPA P



SHERPA F



En complément de la robotique, nous concevons et implantons diverses solutions comprenant de l'intelligence.

Le stockeur intelligent NORCAN, par exemple, limite les manipulations effectuées par les opérateurs, ce qui leur permet de se concentrer sur les tâches ayant une forte valeur ajoutée.

D'autre part, afin de compléter la solution, NORCAN propose des possibilités illimitées en termes de périphériques (Sherpa, postes de travail, chariots...).

## GÉREZ ET DISTRIBUEZ VOS COLIS SIMPLEMENT

**RECEPTION :** Gestion & organisation de l'entrée des colis.

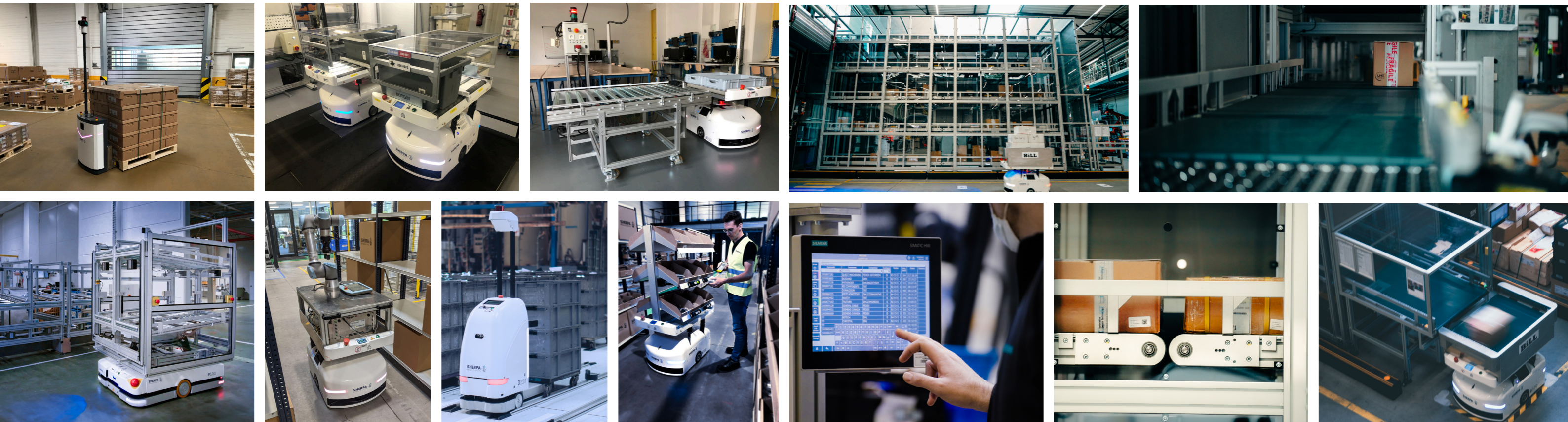
**STOCKAGE :** Rangement automatique dans le stockeur.

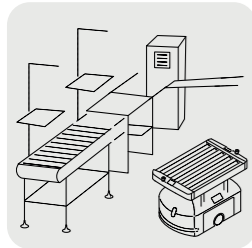
**DISTRIBUTION :** Retrait en un clic du colis dont on a besoin.



+ d'infos sur le stockeur intelligent

- Ergonomie et gain d'espace
- Solution modulaire et évolutive
- Gestion de colis multi-formats
- Flexibilité de gestion des colis
- Intégration facile dans un univers existant
- Organisation : évite les pertes de colis et de temps
- Sécurisation et traçabilité de la gestion des colis
- Possibilités de la sortie du stockeur variables





## Lignes et îlots intégrés

De la robotique pour chaque partie de vos process pour simplifier et fluidifier vos flux.



+ d'applications

## Nos cas d'usages

### PRECIJURA

**Problématique :** Les opérateurs devaient gérer les déplacements des pièces et des déchets. Ils ne pouvaient pas se consacrer entièrement à la production.

**Solution NORCAN :** Implantation de SHERPA-D équipés de chariots avec étagères NORCAN. Les SHERPAs viennent évacuer les pièces quand l'opérateur le demande.

**Bénéfice :** L'opérateur peut se concentrer sur la machine sans avoir à gérer les différents déplacements de pièces.



Voir tous nos cas d'usages en vidéo

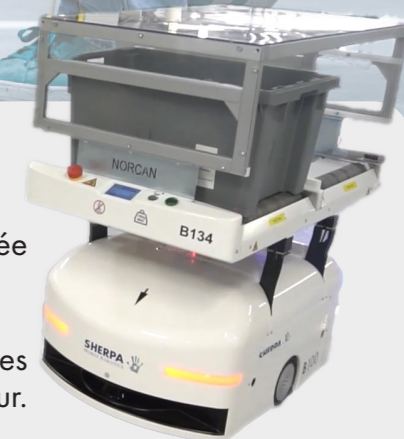


### HUTCHINSON

**Problématique :** Une cellule de palettisation robotisée a besoin d'être alimentée avec des caisses réalisées par 6 postes d'emballage.

**Solution NORCAN :** Deux SHERPA-B alimentent les postes avec des caisses vides et récupèrent les caisses pleines pour les déposer sur un convoyeur.

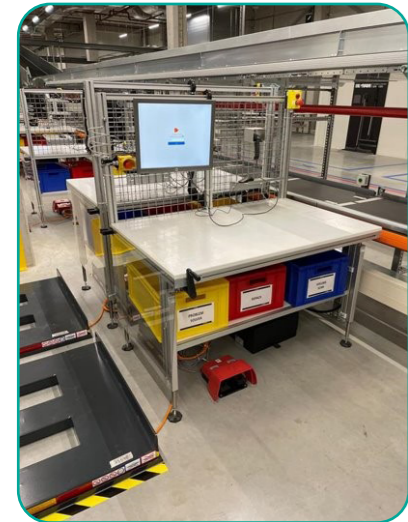
**Bénéfice :** Alimentation automatique de la cellule de palettisation.



# MyApplications NORCAN

## FOCUS SUR LES MÉTIERS DU E-COMMERCE ET DE LA LOGISTIQUE

Avec plusieurs milliers de projets réalisés pour la filière du e-commerce et de la logistique, notre équipe dédiée est experte dans les spécificités de ce domaine.



Système de tri de cartons vers l'avant du poste

Plan de travail réglable qui permet d'adapter la hauteur de la table par une simple poussée de la main sur la table



Dans notre usine – validation d'assemblage et test avant de démarrer la série.

### RÉCEPTIONS & RETOURS



4 pieds hydrauliques télescopiques avec commande manuelle

### CHARIOTS DE PICKING

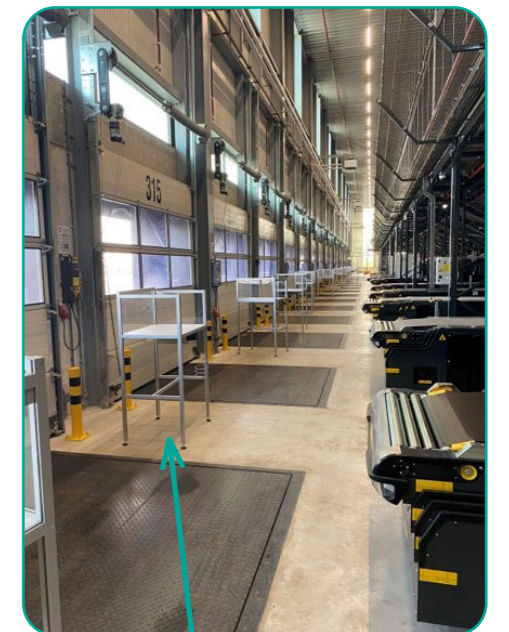


### EMBALLER & EXPÉDIER



Etagère reliée au convoyeur

Etagère fixée sur un ressort, pour garantir le niveau constant



Stations de réception



Voir nos cas d'usages en vidéo



# Pour aller plus loin



Catalogue aluminium



Flyer solutions robotiques



Flyer industrie de la mobilité douce



Flyer industrie du textile et de la maroquinerie



+212 539 401 297  
info@mynorcan.ma

My **NORCAN**.ma

Ilot 26B, Bâtiment D1 RDC  
Tanger Free Zone  
MA-90000 Tanger