

SHERPA

MOBILE ROBOTICS



MOBILNE I WSPÓŁPRACUJĄCE ROBOTY SHERPA®

Najbardziej bezpieczne, proste i szybkie rozwiązanie w celu zminimalizowania dźwigania, zautomatyzowania transferów, uzyskania płynności i wydajności



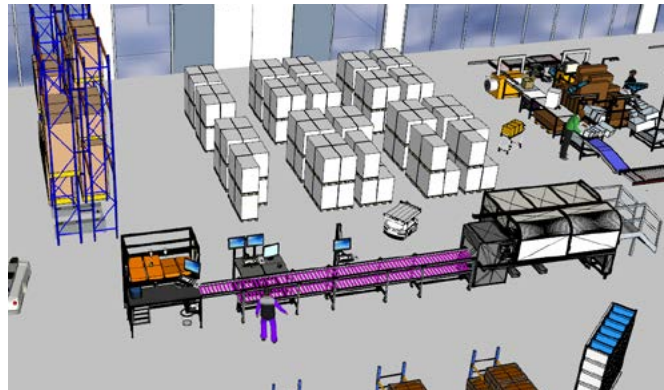
Your Move to Smart Mobility

SHERPA® : AMR (Autonomous Mobile Robots) niededykowany

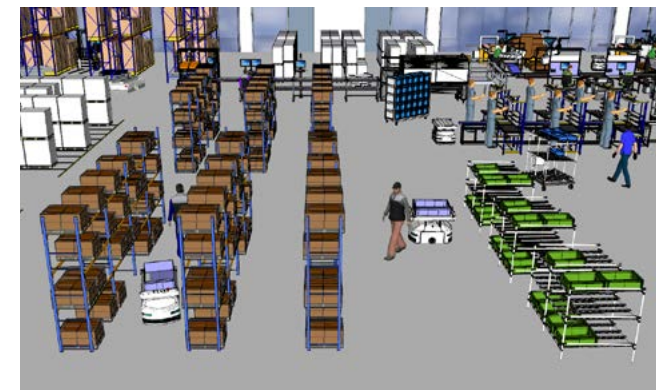
PRZYJĘCIA/ UKŁADANIE
Przyjęcia do magazynu głównego



UZUPEŁNIANIE
Transfer do magazynów / uzupełnianie



PICKING-KITTING / CROSS-DOCKING
Przygotowywanie / transfer na paletach i skrzynkach



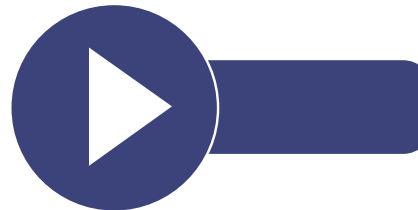
MONTAŻ / PAKOWANIE
Operacje produkcyjno-montażowe



WYSYŁKA
Transfer do magazynów / przygotowanie do transportu



OBSŁUGA ZWROTÓW
Zarządzanie paletami i skrzynkami



SHERPA® : AMR (Autonomous Mobile Robots) niededykowany

Bliska współpraca z operatorami

- Pracuje w środowisku ludzi i maszyn, w strefach zatłoczonych

Symbol mobilności przemysłowej nowej generacji

- Posiada wysoki stopień autonomii i szybko integruje się z istniejącymi procesami

Elastyczne rozwiązanie w kierunku Przemysłu 4.0 i cyfrowego łańcucha dostaw

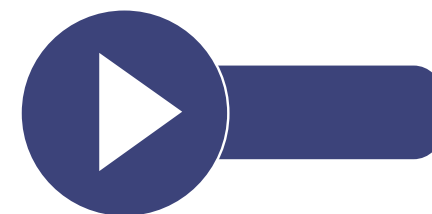
- W przeciwieństwie do AGV, które mają dedykowane trajektorie, roboty AMR są całkowicie autonomiczne i dostosowują się do dynamicznego środowiska



Trajektorie dedykowane



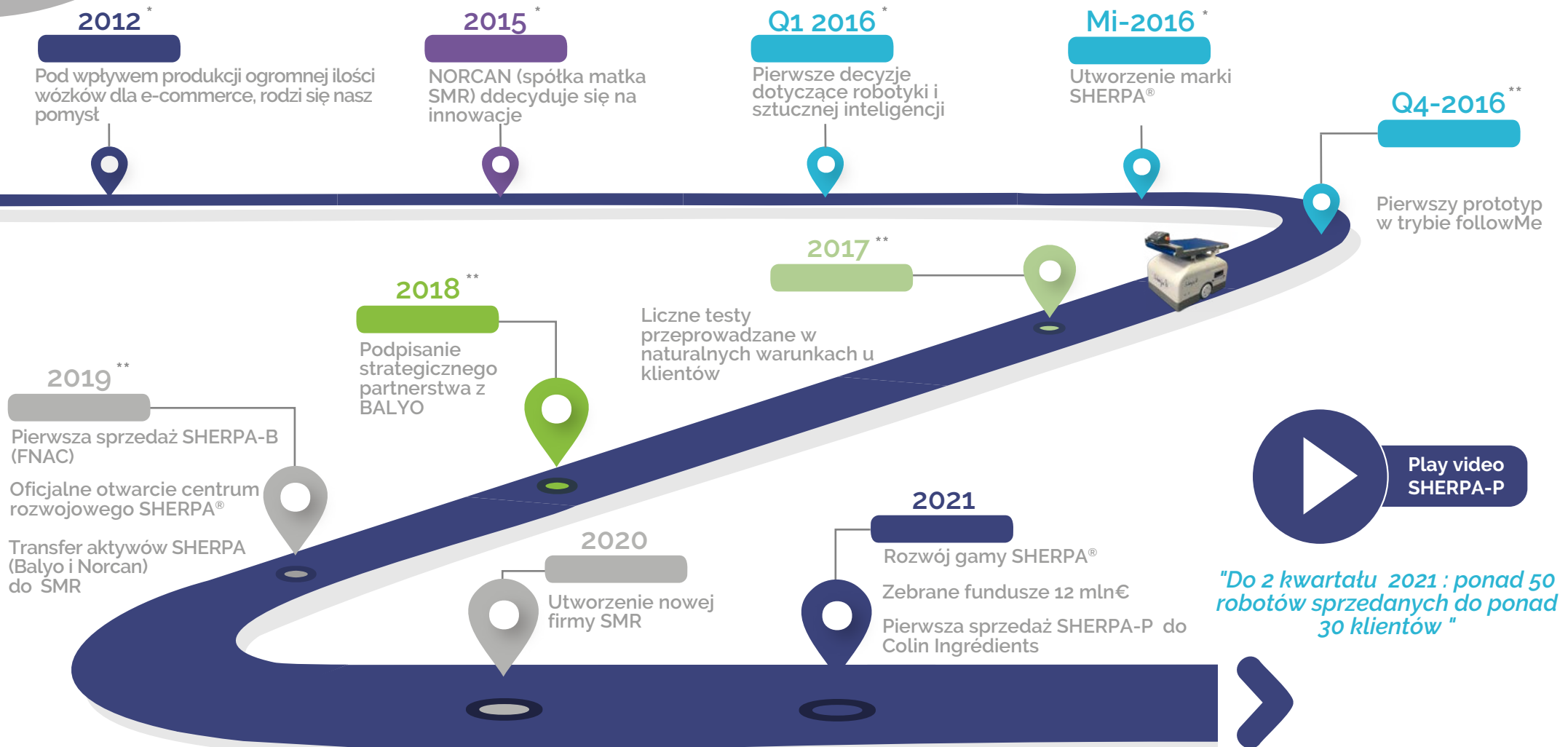
Trajektorie niededykowane



"Nasze autonomiczne roboty mobilne są wyposażone w zaawansowane technologie, które pozwalają im precyzyjnie nawigować w obrębie danego obwodu i omijać przeszkody bez ryzyka kolizji"

Rys historyczny SHERPA® i firmy SMR : historia spójna i solidna

"SMR : 5 lat badań, doświadczeń i zaawansowanych technologii"



Podpisanie MOU- porozumienia współpracy z Balyo, pozwalającego na przyspieszenie rozwoju w okresie COVID. duże możliwości rozwoju

*Realizacje przez NORCAN, spółkę matkę SHERPA – eksperta wyposażenia przemysłowego na miarę od ponad 30 lat

**Realizacje przez Dział Innowacji w NORCAN

Nasza ekipa gotowa i zmobilizowana w 100%, a instalacje idealnie dopasowane



"Aby realizować Twoje projekty, SMR posiada odpowiednie umiejętności i kompetencje. Działamy w obszarze rozwoju sprzętu i oprogramowania, dla przemysłu i produkcji, przy obsłudze klienta"

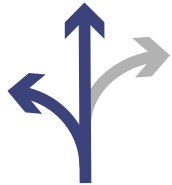
Podejście ukierunkowane na potrzeby i realne warunki



Wyeliminowanie dźwigania i ryzyka uszkodzenia ładunku podczas przenoszenia



Zwiększona produktywność poprzez ograniczenie zadań o niskiej wartości dodanej



Więcej płynności, przestrzeni i elastyczności, dzięki tendencji w kierunku « one-piece-flow »



Usine 4.0

Odpowiedź na brak siły roboczej i możliwość transformacji w kierunku Fabryk 4.0

Efekt : wyraźna poprawa wyników operacyjnych i ekonomicznych

Zwrot inwestycji : od 12 miesięcy



Zrzeszamy doświadczonych ekspertów biznesowych, aby reagować na indywidualne potrzeby klientów i proponować maksymalnie możliwości użycia naszych robotów



NORCAN
UNLIMITED CREATIVE SOLUTIONS

Optymalizacja i automatyzacja przepływów / ergonomia pracy

 PROCOM SYSTEM

 ENGIE Solutions

Wejście i wyjście linii przemysłowych / paletyzacja

ISYCOD

 Feet Engineering Industries

 ARMIN

Integracja z robotami

 Hub One Digital Technologies

Logistyka i przygotowywanie zamówień

 ALTODIS
VENTE & LOCATION DE MATERIELS DE MANUTENTION ET BTP

Obsługa i zarządzanie przepływem towaru

 suffel

 BALYO

...

"Chcesz do nas dołączyć? Skontaktuj się z nami!"

Stajemy na wysokości zadania, dzięki unikalnym cechom naszych robotów, które są:

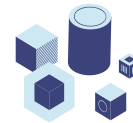


BEZPIECZNE

Maksymalnie bezpieczne dla ludzi, przeszkód i transportowanego materiału

Omijają przeszkody, są dwukierunkowe i łatwo manewrują w wąskich przejściach

Koncepcja dotyczy dziedziny wózków bezzatogowych i odnosi się do : ISO 3691-4 oraz VDA 5050

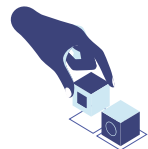


WSPÓŁPRACUJĄCE

Wyposażone w tryb « followMe » i « autonomiczny », posiadają funkcję « zarządzania flotą »

Mniej uciążliwych zadań i zadań bez wartości dodanej dla pracowników, większa elastyczność i płynność pracy

Wzmocnienie zaangażowania i interakcji między człowiekiem i maszyną



INTUICYJNE

Plug and Play : bez modyfikacji i dodatkowej infrastruktury, bez systemu informatycznego klienta

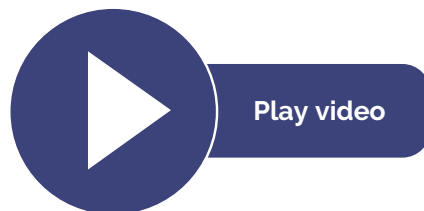
Łatwe w instalacji i użytkowaniu, prosty interface



WSZECHSTRONNE

Wiele możliwości użycia, produkt sprzedawany jako skończony i gotowy

Możliwość konfigurowania i zmiany misji w każdej chwili przez klienta



"Oferujemy nasze wsparcie i doświadczenie w trakcie wdrażania projektów przez klienta"

Komponenty i funkcje odpowiadające najwyższym standardom

Lidar

Solidny i niezawodny laserowy czujnik nawigacyjny 360°

Skanery bezpieczeństwa

Lokalizują przeszkody na drodze

Elektronika bezpieczeństwa

Służy do sprawdzania, czy różne instrukcje wydawane elementom zewnętrznym (silnikom, czujnikom itp.) są prawidłowe

Sygnalizacja dźwiękowa (buzzer)

Ostrzega o obecności robota w pobliżu

Diody LED

Sygnalizuje status robota

Bluespot

Lepsza widoczność podczas zbliżania się

BEZPIECZEŃSTWO

Architektura bezpieczeństwa

Oparta na najnowszej wersji LINUX i chroniona przez Windows 10 poprzez Docker

CYBER-BEZPIECZEŃSTWO

WIDOCZNOŚĆ

Wifi (dual band)

Połączenie administracyjne i z panelem konserwacyjnym

KOMUNIKACJA

Interface USB

Do przeprowadzania aktualizacji



Bateria wyciągana albo ładowanie indukcyjne

Gwarantuje ciągłą dyspozycyjność

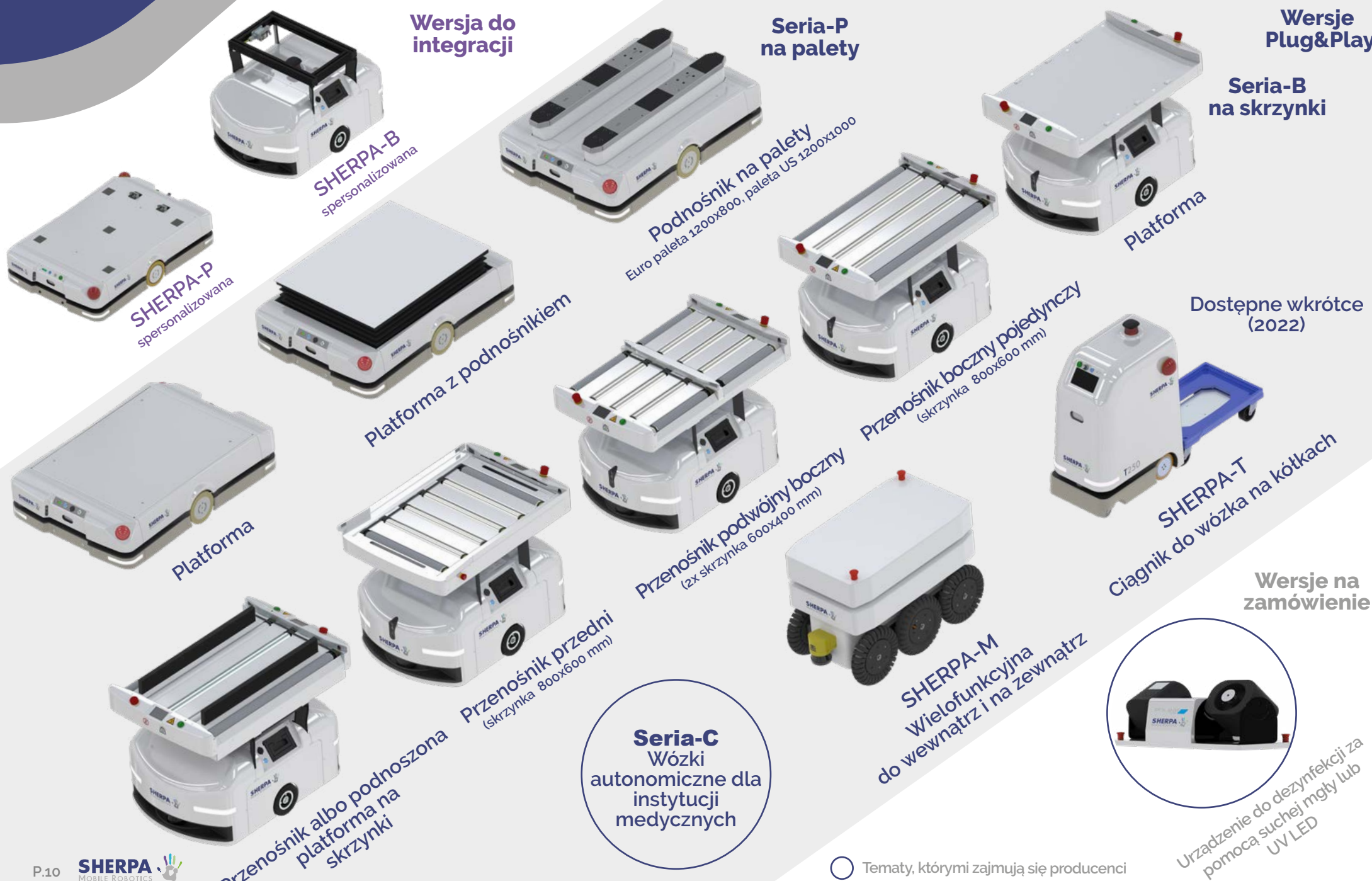
KOMFORT

Ekran dotykowy

Sekwencje odblokowujące i uruchamiające

"Instalując robota SHERPA, nie musisz martwić się kwestią bezpieczeństwa. Nasza elektronika i nasze wyposażenie spełniają wymogi aktualnych norm i standardów"

Gama robotów mobilnych i współpracujących, uzupełniających się



Wersja do integracji

Seria-P na palety

Wersje Plug&Play

Seria-B na skrzynki

SHERPA-B spersonalizowana

Podnośnik na palety
Euro paleta 1200x800, paleta US 1200x1000

Platforma

SHERPA-P spersonalizowana

Platforma z podnośnikiem

Przenośnik boczny pojedynczy
(skrzynka 800x600 mm)

Dostępne wkrótce (2022)

Platforma

Przenośnik podwójny boczny
(2x skrzynka 600x400 mm)

SHERPA-T
Ciągnik do wózka na kółkach

Wersje na zamówienie

Przenośnik przedni
(skrzynka 800x600 mm)

SHERPA-M
Wielofunkcyjna do wewnątrz i na zewnątrz

Seria-C
Wózki autonomiczne dla instytucji medycznych



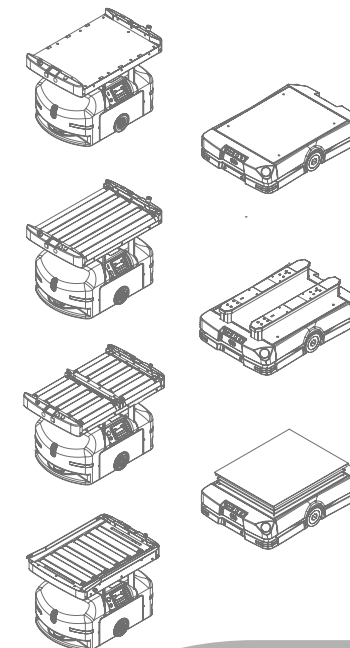
Urządzenie do dezynfekcji za pomocą suchej mgły lub UV LED

Przenośnik albo podnoszona platforma na skrzynki

Wiele możliwości dostosowania się do potrzeb klienta

	SHERPA-B		SHERPA-P		SHERPA-T (2022)	SHERPA-M (2022)
Zastosowanie	Skrzynki		Palety		Wózki na kółkach	Wielofunkcyjne
Ładowność	100 kg	200 kg	500 kg	1.000 kg	250 kg	200 kg
Prędkość	7 km/h	4 km/h	7 km/h	4 km/h	3,6 km/h	4 km/h
Wymiary	950 x 600 x 650		1350 x 950 x 350		1050 x 400 x 850	Wymiary regulowane w zakresie szerokości

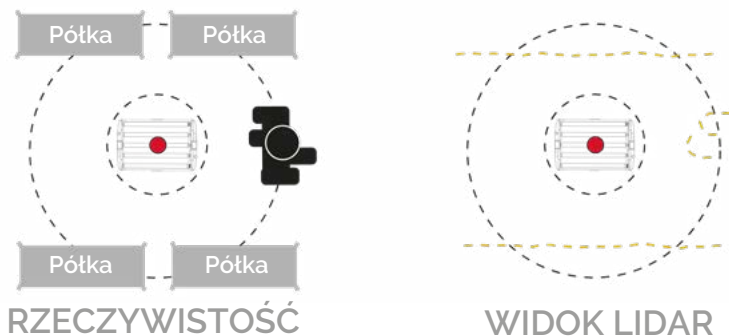
- 1** Ruchoma baza, która pozwala na różne konfiguracje w zakresie : transportowanych ładunków, trybów funkcjonowania, kierunku ruchu, interfejsu człowiek-maszyna ...
- 2** Moduły górne adaptowalne i standaryzowane, zintegrowane z pętlą bezpieczeństwa : platforma , moduł na miarę, różnego typu przenośniki do automatycznego załadowywania / rozładowywania
- 3** Pakiet oprogramowania konfigurowalny : tworzenie i modyfikacja map, określanie stref i misji, komunikacja z elementami zewnętrznymi , zarządzanie flotą, ...
- 4** Ciągłe rosnąca liczba różnych opcji do lepszego użytkowania : ładowanie indukcyjne albo moduł ładowania baterii, zdalny ekran dotykowy, "beside-me", zintegrowany system ważenia, ...



" Funkcja dwóch kierunków umożliwia poruszanie się w wąskich i zatoczonych strefach"

Tryb FollowMe dostępny bez programowania

FUNKCJONOWANIE FOLLOW ME

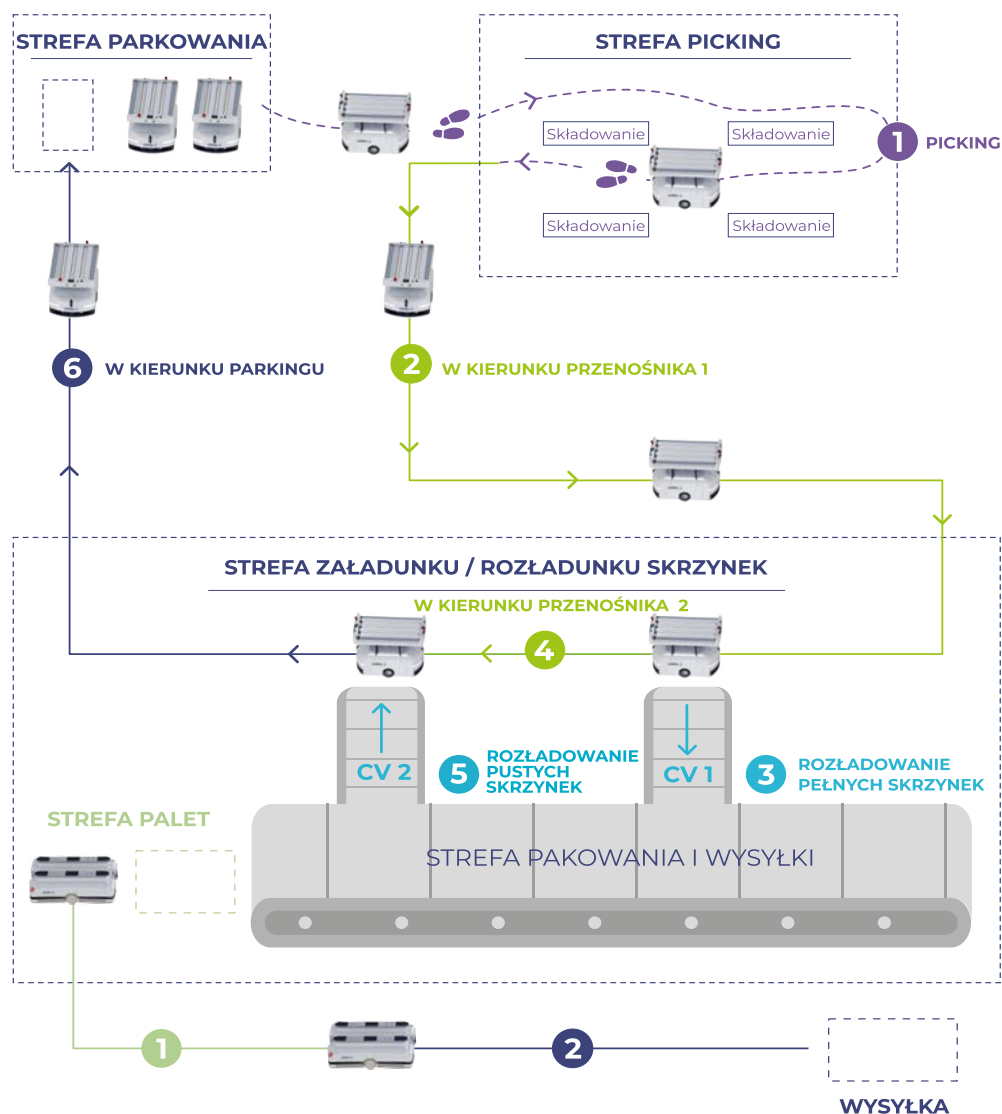


Do czego wykorzystać ten tryb?

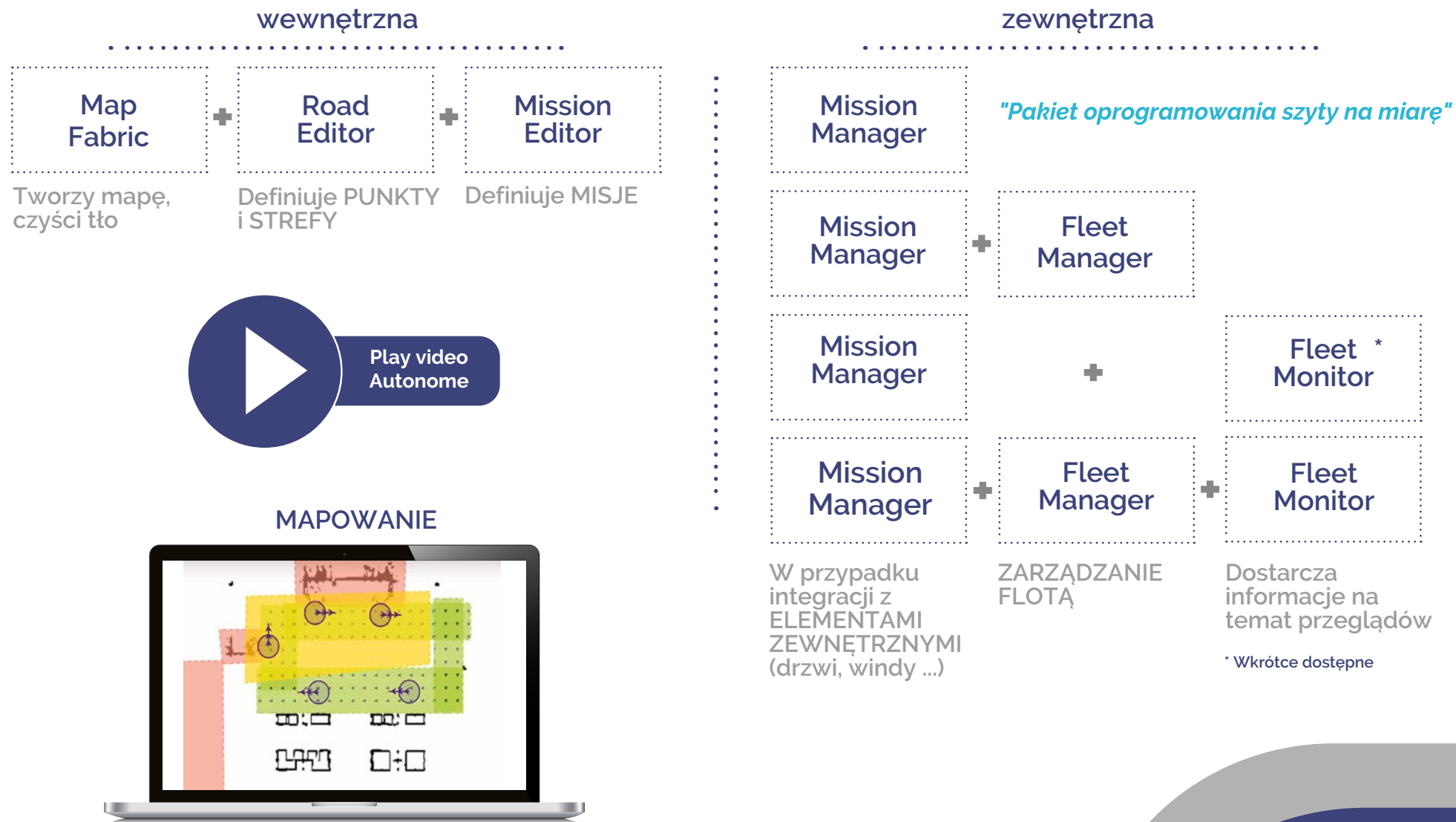
Przygotowywanie zamówień - robot podąża za operatorem dzięki wielu czujnikom
Łatwe i samodzielne tworzenie oraz modyfikowanie map

*"Od 20 do 30% większa wydajność przygotowywania zamówień
Wyeliminowanie w 100% dźwigania podczas przenoszenia"*

PRZYKŁAD UŻYCIA TRYBÓW FOLLOW ME I AUTONOMICZNEGO



Inteligencja solidna i bezpieczna, łatwa w instalacji



"SHERPA jest wyposażona w niezawodną i sprawdzoną technologię lokalizacji, dzięki czemu zawsze znajduje drogę i unika niezamapowanych przeszkód"

PRZYKŁADY WDROŻEŃ U KLIENTÓW



Play video
FPT INDUSTRIAL



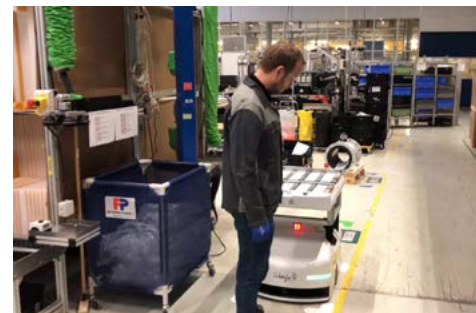
Play video
SIEMENS



Play video
KETTERER



Play video
COLIN



"Roboty są używane 20 godzin dziennie. Łącznie w ciągu jednego dnia generowanych jest 450 misji - FPT Industrial "

Rekomendacje naszych klientów



Michel – Kierownik Działu Przepływomierzy , SIEMENS
"poprawa wewnętrznej logistyki, przyszła integracja ze zautomatyzowanymi liniami produkcyjnymi oraz systemem ERP"



Benjamin – Kierownik projektów, SOCOMEC
Muriel
"Reaktywna i łatwa we wdrożeniu. Możliwość zintegrowania z urządzeniami peryferyjnymi, (przenośniki, ramiona robotów ...)"



Mohamed – Kierownik projektu INDUSTREET - Fondation Total
"Przyjmujemy rocznie 400 osób na szkolenia w zakresie Przemysłu Przyszłości"



Philippe – Dyrektor ds. systemów przemysłowych i urządzeń, SAFRAN
"Automatyzacja przepływów i ograniczenie prac ręcznych chronią zdrowie pracowników"



Paulo – Technik ds. logistyki, FTP Groupe CNH
"Intuicyjny interfejs, łatwa obsługa trybu follow-me "



Julian - Lean Manager, KETTERER
"SHERPA wykonuje 10 200 km, które do tej pory pokonywali nasi operatorzy. Stanowi to zysk w wysokości 82 000EUR rocznie"

"Możliwe jest połączenie robotów z innymi rodzajami urządzeń załadunkowych, dzięki odpowiedniemu oprogramowaniu"

SHERPA MOBILE ROBOTICS POLSKA



ul. Piłsudskiego 77
32-050 Skawina - Polska



+48 12 258 70 60



info@sherpa-mr.com

sherpa-mr.com

Your Move to Smart Mobility